

380-kV-Leitung Altheim - Matzenhof Teilabschnitt 1 : 380-kV Ltg. Altheim - Adlkofen B151

Umweltverträglichkeitsstudie Schutzgüter Mensch, Landschaft, Kultur- und Sachgüter

Legende

Technische Planung

- Geplante Stromtrasse
- Maststandorte mit Nummer
- Bestandsleitung Rückbau
- Bestandsmasten (Rückbau) mit Nummer
- Untersuchungskorridor 1000m

Nutzung - Wohnen

- Wohnbaufläche
- Gemischte Baufläche
- Einzelgehöft / Streusiedlung
- Gewerbliche Baufläche, Industriegebiete, Versorgungsflächen, Gemeinbedarfsflächen und Sonderbauflächen

Abstandsregelung entsprechend Grundsatz LEP Bayern

- Mindestabstand zu Wohngebäuden (Außenbereich 200m, Innenbereich 400m)
- Neu betroffen
- Bisher bereits betroffen
- Nicht betroffen
- Nicht mehr betroffen

Erholung

- Wald mit besonderer Bedeutung gemäß Waldfunktionsplan: Erholung
- Öffentliche Grünfläche (gemäß FNP)
- Regionaler Grünzug gemäß Regionalplan
- Landschaftliches Vorbehaltsgebiet gemäß Regionalplan
- Wanderweg
- Radweg

Bewertung Landschaftsbild nach LEK

- hoch
- mittel
- gering

Kultur- und sonstige Sachgüter

- Baudenkmal
- Bodendenkmal

© Bayerische Vermessungsverwaltung, Geobasisdaten

Planfeststellungsunterlagen

Aufgestellt:
Bayreuth
Tennet TSO GmbH

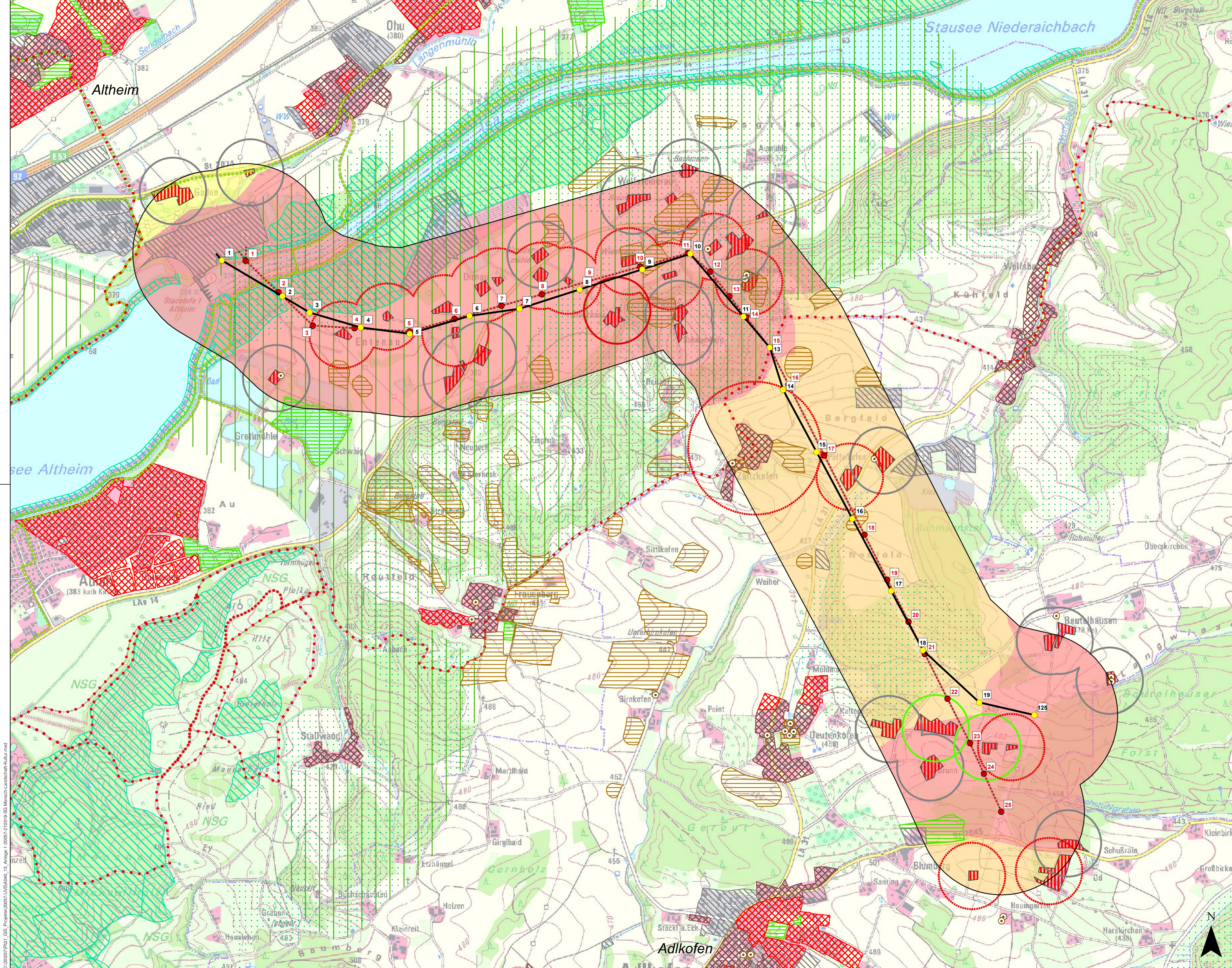
LV gez. Thomas Ehrhard-Unglitz

LV gez. Dirk Deller

Dr. Schober
Maststab: 1:10.000
Einheit: Meter

Bezeichnung	Datum	Name
Bearb.	März 2021	TH
Gepr.	März 2021	SSch
Gez.	März 2021	HG

tennet
Taking power further



D:\2020\7\1011_GIS_Projekte\2020\7\1011_15_Anlage_1-30052-2\1011_15_SG_Mensch-Landschaft-Kultur.mxd