

Mast 1

Mast 2

Mast 3



### 380-kV-Leitung Altheim - Matzenhof Teilabschnitt 1 : 380-kV Ltg. Altheim - Adlkofen B151

## Landschaftspflegerischer Begleitplan Maßnahmenplan Mast Nr. 1 - Mast Nr. 3

# 2. Deckblatt

Kurzlegende: (ausführliche Legende siehe gesondertes Blatt Anlage 12.2.2, Blatt 8)

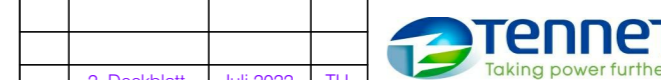
geplante 380-kV-Leitung		Topographie	
Abspannmast / Tragmast		Fremdleitungen/Sparten Bestand	
Schutzstreifen /-bereich		Grenze Untersuchungsraum	
Rückbau best. Leitung		Biotope der amtl. Biotopkartierung Bayern mit Nr.	
Arbeitsstreifen / BE-Flächen		Deckblatt geändert	
Flurgrenzen		2. Deckblatt, neuer Stand	
Gemarkungsgrenzen			
Gemeindegrenzen			
Landkreisgrenzen			

© Bayerische Vermessungsverwaltung, Geobasisdaten  
(Darstellung der Flurkarte als Eigentumsnachweis nicht geeignet; www.geodaten.bayern.de)

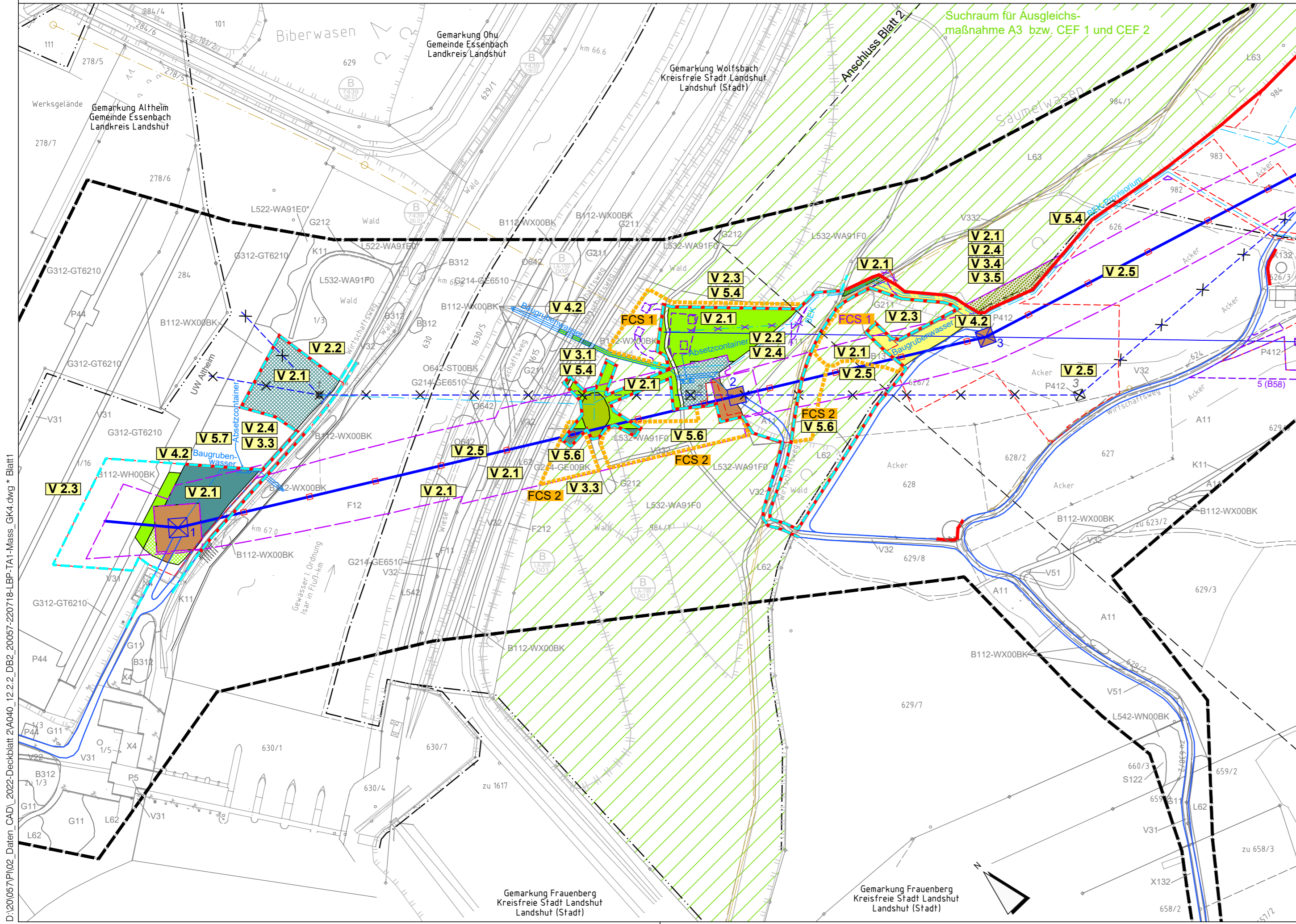
### Planfeststellungsunterlage

Aufgestellt :  
Bayreuth  
TenneT TSO GmbH  
i.V. gez. Thomas Ehrhardt-Unglaub i.V. gez. Dirk Daßler

	Maßstab	Einheit
	1:2.500	Meter
	Datum	Name
	Bearb. Dez. 2021	TH
	Gepr. Dez. 2021	SSch
	Gez. Dez. 2021	HG



Zust.	Änderung	Datum	Name	Urspr.:



D:\20057\PI02\_Daten\_CAD\_2022-Deckblatt 2\A040\_12.2.2\_DB2\_20057-220718-LBP-TA1-Mass\_GK4.dwg \* Blatt1