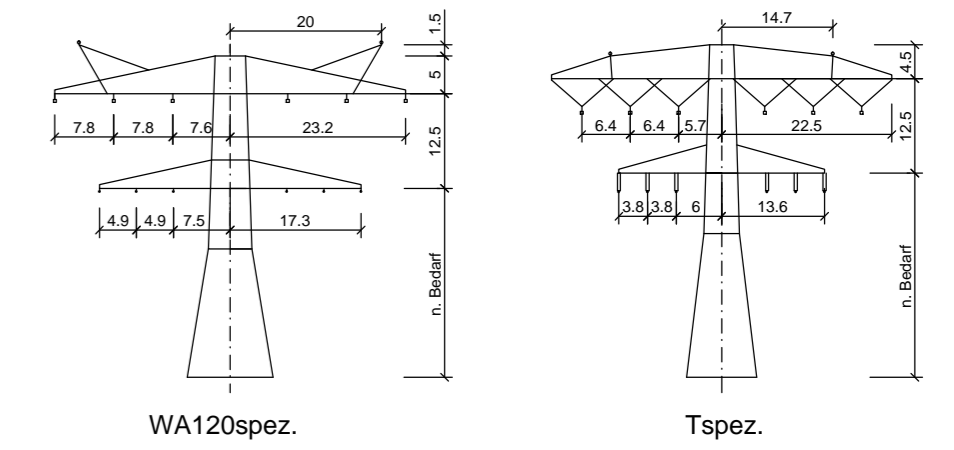
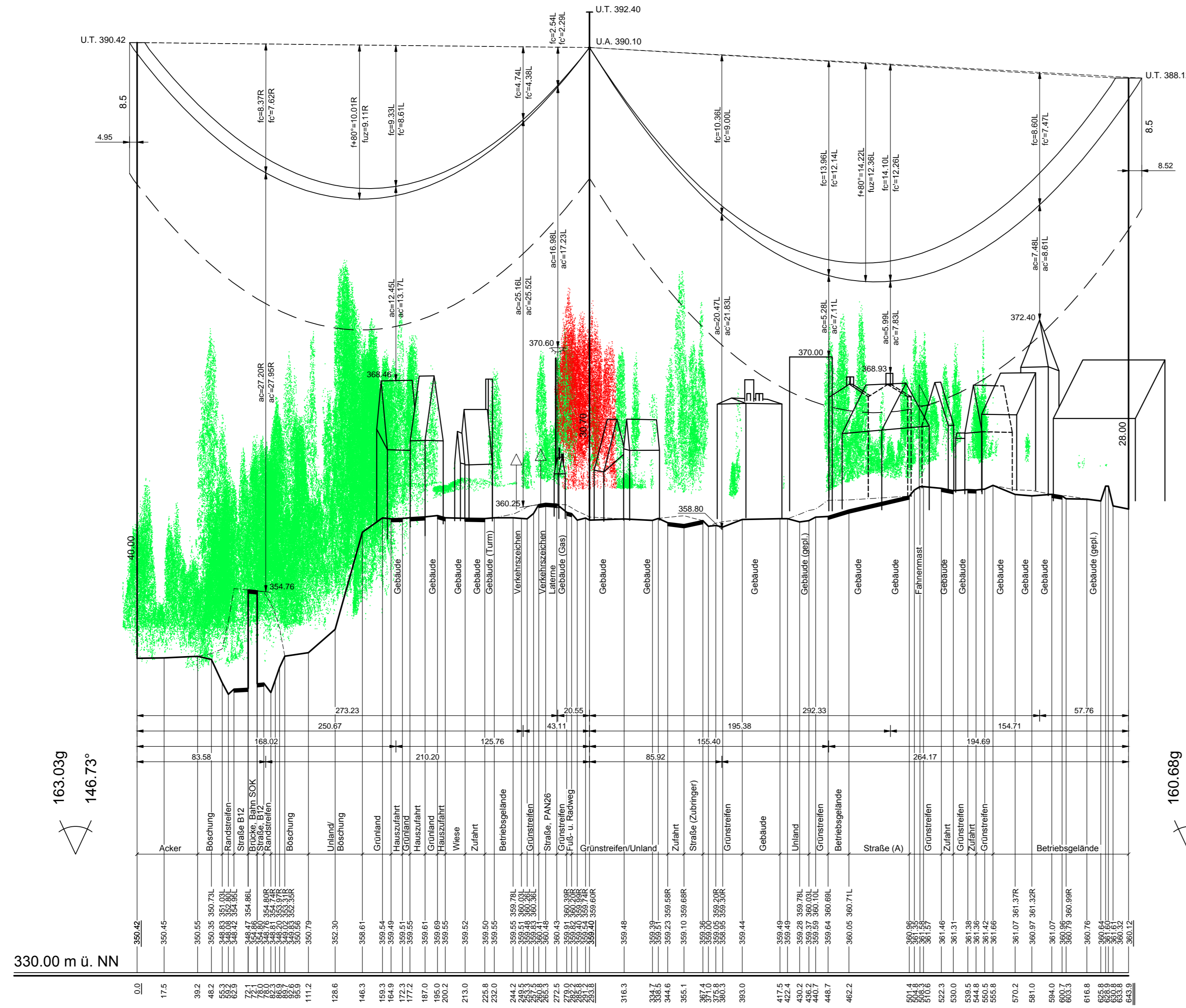


51  
WA120spez.-40,00  
/DA

52  
Tspez.-33,00  
VH/DH

53  
WA120spez.-28,00  
DA/



Vegetationspunkte Rodung  
Vegetationspunkte



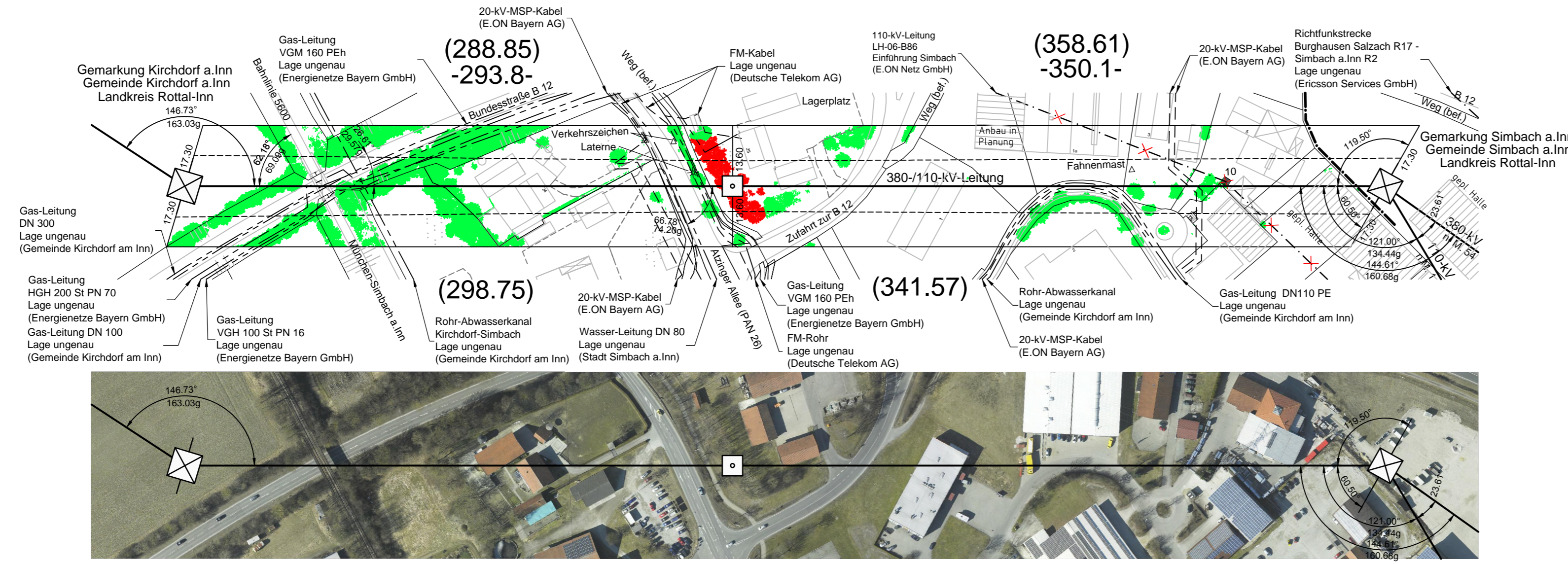
380-kV-Anschlussleitung  
KW Haiming - UW Simbach  
(dargestellt: mitgeführte 110-kV-Leitung)

# Profilplan

Mast-Nr. 51 - Mast-Nr. 53  
1. Tektur

der Längen 1 : 2000  
der Höhen 1 : 200

|                          |  |                            |        |             |
|--------------------------|--|----------------------------|--------|-------------|
| DIN VDE-Bestimmung       | : EN 50341-3-4/01.11                                     | EIS 2                      | WIND 1 | TEMP.: 80°C |
| Gestänge                 | : DA-4-EE  |                            |        |             |
| Leiterseil               | : 380-kV: 2x3x4 565-AL1/72-ST1A                          | MZS 46,0 N/mm <sup>2</sup> |        |             |
|                          | : 110-kV: 2x3x1 565-AL1/72-ST1A                          | MZS 46,0 N/mm <sup>2</sup> |        |             |
| Erdseil                  | :  |                            |        |             |
| Luftkabel                | : 2x 264-AL3/29-A20SA                                    | MZS 62,0 N/mm <sup>2</sup> |        |             |
| Ketten                   | : 380-kV: DA=7,00m, VH=4,65m; 110-kV: DA=2,80m, DH=2,30m |                            |        |             |
| Seitliche Überhöhung     | : 15,0 m rechts oder links                               |                            |        | aufgenommen |
| Datum der Profilaufnahme | : 08.03.2011   |                            |        |             |



Speicherdatum: 12.07.2013 - Plotdatum: 12.07.2013  
PROFIL\_28\_051-053\_T1.dwg