



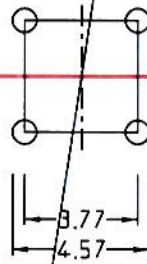
1771

23  
T 3-35,00

1772

← Mast 24

-464.0-



-480.4-

Mast 22 →

- A c k e r -

- A c k e r -

Planfeststellungsunterlage

Bayreuth,  
E.ON Netz GmbH

26.07.07

*iv*

*i.A. Uli*

	Name	Datum
gem.		
gez.	Balsen	13.07.06
gepr.		



Netz

Maststandortskizze

Maßstab 1:250

110-kV-Leitung  
Rottersdorf - Sand  
Maststandort Nr. 23

Format	Bl.-Nr.	Anz Bl.
A4	23	37

Zeichn.-Nr.



GESELLSCHAFT FÜR ELEKTRISCHE ANLAGEN  
LEITUNGSBAU SÜD GMBH  
Technikzentrum Abl. Leitungsplanung