

Legende

Artnachweise mit Artkürzel*
(Artnamen siehe Zusatzlegende 7.3.4)

- Reptilien
- Fledermäuse
- Sonstige Säugetiere
- Libellen
- Tagfalter
- Heuschrecken
- Weichtiere
- Käfer

Potenzielle Habitatstrukturen
(Artnamen siehe Zusatzlegende 7.3.4)

- Käferbaum*
- Fledermaus-Höhlenbaum
- Flächen für Haselmaus

Konflikte

Reptilien

- T3 Baubedingter Verlust von Reptilienindividuen
- T-AR2 Baubedingter Verlust von Habitaten der Zauneidechse und Schlingnatter
- T-AR3 Baubedingter Verlust von Individuen der Zauneidechse und Schlingnatter

Falter*

- T4 Baubedingter Verlust von Schmetterlingshabitaten
- T5 Baubedingter Verlust von Schmetterlingsindividuen

Käfer*

- T6 Baubedingter Verlust von Käferhabitaten
- T7 Baubedingter Verlust von Käferindividuen

Heuschrecken

- T8 Baubedingter Verlust von Heuschreckenhabitaten
- T9 Baubedingter Verlust von Heuschreckenindividuen

Säugetiere

- T-AR13 Baubedingter Verlust von potenziellen Haselmaushabitaten des besonderen Artenschutzes
- T-AR14 Baubedingter Verlust von Haselmausindividuen des besonderen Artenschutzes
- T-AR15 Baubedingter Verlust von Biberhabitaten des besonderen Artenschutzes
- T-AR16 Baubedingter Verlust von Biberindividuen des besonderen Artenschutzes
- T-AR17 Baubedingter Verlust von Fledermausindividuen des besonderen Artenschutzes
- T-AR18 Baubedingter Verlust von Fledermausindividuen durch Störung
- T-AR19 Baubedingter Verlust von Baumhöhlen in Arbeitsfläche mit Zuwegungen

Technische Planung

- Mast Bestand (380kV-Freileitung)
- Mast Neubau (380kV-Freileitung)
- Mast Bestand (110kV-Freileitung)
- Mast Neubau (110kV-Freileitung)
- Mast Rückbau (110kV-Freileitung)
- Bauzeitliche Fläche (Neubau Erdkabel & 380kV-Freileitung; Verlegung 110-kV-Freileitung)
- Kabelübergangsanlage Neubau
- Trassenachse Bestand (380kV-Freileitung)
- Trassenachse Neubau (Erdkabel & 380kV-Freileitung)
- Trassenachse Bestand (110kV-Freileitung)
- Trassenachse Neubau (110kV-Freileitung)
- Trassenachse Rückbau (110kV-Freileitung)
- Kilometrierung Erdkabelabschnitt
- Schutzstreifen (Neubau Erdkabel und 380kV-Freileitung; Verlegung 110-kV-Freileitung)
- Muffengehäube inkl. Einfassung

Abgrenzungen

- Landkreisgrenze
- Untersuchungsraum Reptilien, Fledermäuse, sonstige Säugetiere
- Untersuchungsraum Libellen, Tagfalter, Heuschrecken, Weichtiere, Käfer, Fische (Entspricht bauzeitlicher Fläche)
- Blattschnittgrenze
- Flurstücksgrenze mit Nummer

* Für eine bessere Lesbarkeit werden bei räumlich nahe gelegenen (unter 5mm) Nachweisen der selben Art und identischen Konflikten nur ein Label aufgeführt.

0 100 200 300 Meter

Referenzsystem: ETRS 1989 UTM Zone 32N
Projektion: Transverse Mercator
Höhensystem: DHHN2016

Datenquelle: © Bayerisches Landesamt für Umwelt (www.lfu.bayern.de)
Geobasisdaten: © GeoBasis-DE / BKG (2023) CC BY 4.0 (www.gdz.bkg.bund.de)

Anlage: 7.3.6
Blatt: 1 / 7

380-kV-Ltg. Altheim - Isar
PFA 1: Altheim - Isar / LH-06-B175

Landschaftspflegerischer Begleitplan

Bestands- und Konfliktplan

Schutzgut Tiere, Pflanzen und die biologische Vielfalt Fauna außer Avifauna und Reptilien

Zuwegung Südwest - Mast Nr. B58/3
Abschnitt UJW Altheim - KÜA OHU

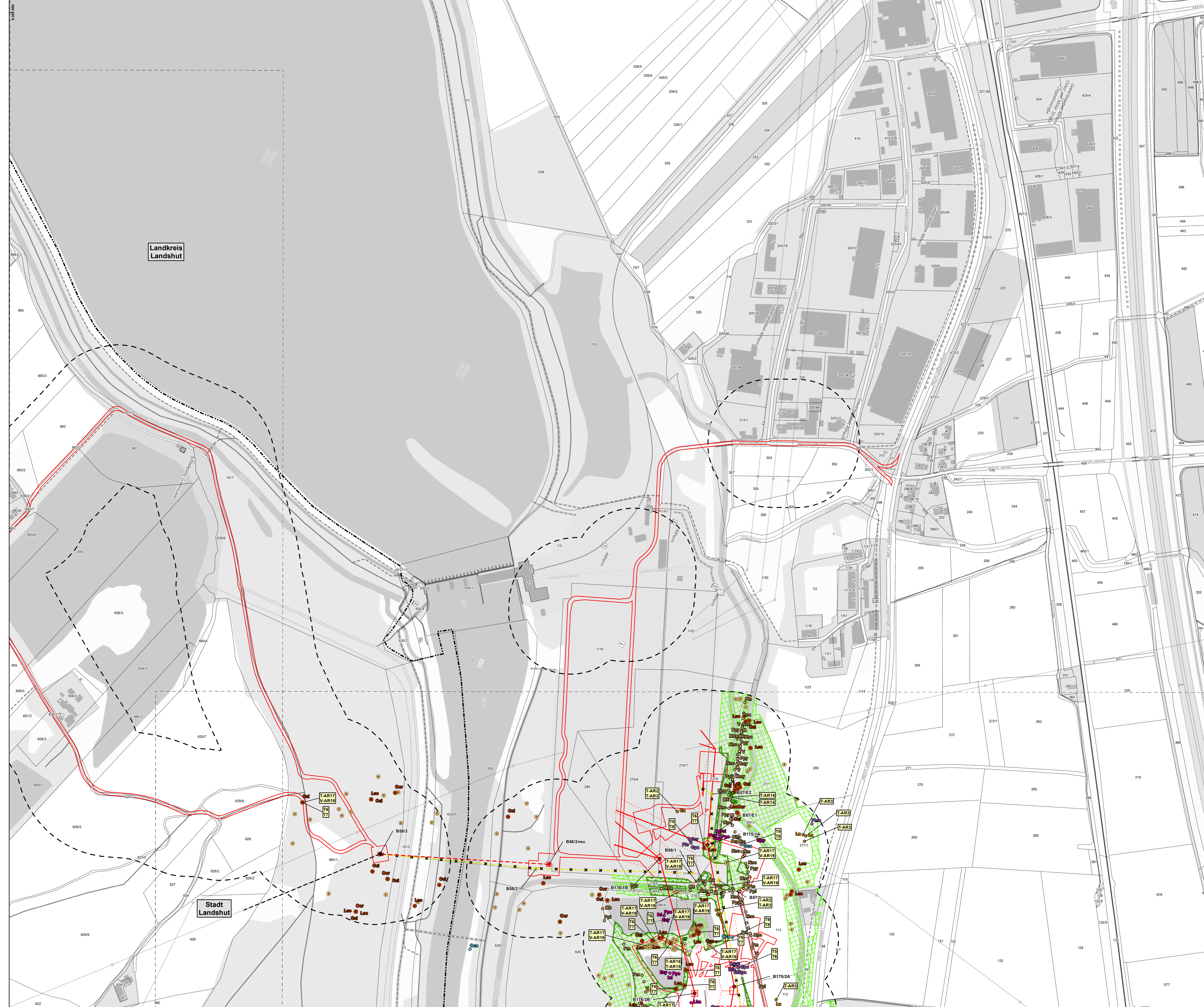
Planfeststellungsunterlage

Aufgestellt: Bayreuth,

Behördenvermerk:

Firma:	ifuplan	Maßstab:	1:2.000	Ausgabedatum:	30.04.2024
Projekt:	ifuplan Institut für Umweltschutz und Raumentwicklung GmbH & Co. KG	Einheit:	Meter	Gepr.:	30.04.2024 Pawlik
		Datum:		Name:	
		Bearb.:	30.04.2024	Pawlik	
		Gepr.:	30.04.2024	Ebert	
Zust.:	Änderung	Datum:		Name:	

tennet



Legende

Artnachweise mit Artkürzel*
(Artnamen siehe Zusatzlegende 7.3.4)

- Reptilien
- Fledermäuse
- Sonstige Säugetiere
- Libellen
- Tagfalter
- Heuschrecken
- Weichtiere
- Käfer

Potenzielle Habitatstrukturen
(Artnamen siehe Zusatzlegende 7.3.4)

- Käferbaum*
- Fledermaus-Höhlenbaum
- Flächen für Haselmaus

Konflikte

Reptilien

- T-AR1 Baubedingter Verlust von Reptilienindividuen
- T-AR2 Baubedingter Verlust von Habitaten der Zauneidechse und Schlingnatter
- T-AR3 Baubedingter Verlust von Individuen der Zauneidechse und Schlingnatter

Falter*

- T-AR4 Baubedingter Verlust von Schmetterlinghabitaten
- T-AR5 Baubedingter Verlust von Schmetterlingsindividuen

Käfer*

- T-AR6 Baubedingter Verlust von Käferhabitaten
- T-AR7 Baubedingter Verlust von Käferindividuen

Heuschrecken

- T-AR8 Baubedingter Verlust von Heuschreckenhabitaten
- T-AR9 Baubedingter Verlust von Heuschreckenindividuen

Technische Planung

- Mast Bestand (380KV-Freileitung)
- Mast Neubau (380KV-Freileitung)
- Mast Bestand (110KV-Freileitung)
- Mast Neubau (110KV-Freileitung)
- Mast Rückbau (110KV-Freileitung)
- Bauzeitliche Fläche (Neubau Erdkabel & 380KV-Freileitung; Verlegung 110-kV-Freileitung)
- Kabelübergangsanlage Neubau
- Trassenachse Bestand (380KV-Freileitung)
- Trassenachse Neubau (Erdkabel & 380KV-Freileitung)
- Trassenachse Bestand (110KV-Freileitung)
- Trassenachse Neubau (110KV-Freileitung)
- Trassenachse Rückbau (110KV-Freileitung)
- Kilometrierung Erdkabelabschnitt
- Schutzstreifen (Neubau Erdkabel und 380KV-Freileitung; Verlegung 110-kV-Freileitung)
- Muffengebäude inkl. Einfassung

Abgrenzungen

- Landkreisgrenze
- Untersuchungsraum Reptilien, Fledermäuse, sonstige Säugetiere
- Untersuchungsraum Libellen, Tagfalter, Heuschrecken, Weichtiere, Käfer, Fische (Entspricht bauzeitlicher Fläche)
- Blattschnittgrenze
- Flurstücksgrenze mit Nummer

* Für eine bessere Lesbarkeit werden bei räumlich nahe gelegenen (unter 5mm) Nachweisen der selben Art und identischen Konflikten nur ein Label aufgeführt.

0 100 200 300 Meter

Referenzsystem: ETRS 1989 UTM Zone 32N
Projektion: Transverse Mercator
Höhensystem: DHN2016

Datenquelle: © Bayerisches Landesamt für Umwelt (www.lfu.bayern.de)
Geobasisdaten: © GeoBasis-DE / BKG (2023) CC BY 4.0 (www.gdz.bkg.bund.de)

Anlage: 7.3.6
Blatt: 2 / 7

380-kV-Ltg. Altheim - Isar
PFA 1: Altheim - Isar / LH-06-B175

Landschaftspflegerischer Begleitplan

Bestands- und Konfliktplan

Schutzgut Tiere, Pflanzen und die biologische Vielfalt Fauna außer Avifauna und Reptilien

Mast Nr. B58/3 - Mast Nr. B176/2B
Abschnitt UJW Altheim - KÜA OHU

Planfeststellungsunterlage Behördenvermerk:

Aufgestellt Bayreuth,

Firma:	ifuplan	Maßstab:	1:2.000	Ausgabedatum:	30.04.2024
Projekt:	Einheit für Umweltschutz und Raumentwicklung GmbH & Co. KG	Einheit:	Meter	Gepr.:	
		Datum:		Name:	
		Bearb.:	30.04.2024	Prüf.:	
		Gepr.:	30.04.2024	Erst:	
Zust.:	Änderung	Datum		Name	

tennet



Legende

Artnachweise mit Artkürzel*
(Artnamen siehe Zusatzlegende 7.3.4)

- Reptilien
- Fledermäuse
- Sonstige Säugetiere
- Libellen
- Tagfalter
- Heuschrecken
- Weichtiere
- Käfer

Potenzielle Habitatstrukturen
(Artnamen siehe Zusatzlegende 7.3.4)

- Käferbaum*
- Fledermäuse-Höhlenbaum
- Flächen für Haselmaus

Konflikte

Reptilien

- T3 Baubedingter Verlust von Reptilienindividuen
- T-AR2 Baubedingter Verlust von Habitaten der Zauneidechse und Schlingnatter
- T-AR3 Baubedingter Verlust von Individuen der Zauneidechse und Schlingnatter

Falter*

- T4 Baubedingter Verlust von Schmetterlingshabitaten
- T5 Baubedingter Verlust von Schmetterlingsindividuen

Käfer*

- T6 Baubedingter Verlust von Käferhabitaten
- T7 Baubedingter Verlust von Käferindividuen

Heuschrecken

- T8 Baubedingter Verlust von Heuschreckenhabitaten
- T9 Baubedingter Verlust von Heuschreckenindividuen

Säugetiere

- T-AR13 Baubedingter Verlust von potenziellen Haselmaushabitaten des besonderen Artenschutzes
- T-AR14 Baubedingter Verlust von Haselmausindividuen des besonderen Artenschutzes
- T-AR15 Baubedingter Verlust von Biberhabitaten des besonderen Artenschutzes
- T-AR16 Baubedingter Verlust von Biberindividuen des besonderen Artenschutzes

Fledermäuse*

- T-AR17 Baubedingter Verlust von Fledermausindividuen des besonderen Artenschutzes
- T-AR18 Baubedingter Verlust von Fledermausindividuen durch Störung
- T-AR19 Baubedingter Verlust von Baumhöhlen in Arbeitsfläche mit Zuwegungen

Technische Planung

- Mast Bestand (380kV-Freileitung)
- Mast Neubau (380kV-Freileitung)
- Mast Bestand (110kV-Freileitung)
- Mast Neubau (110kV-Freileitung)
- Mast Rückbau (110kV-Freileitung)
- Bauzeitliche Fläche (Neubau Erdkabel & 380kV-Freileitung; Verlegung 110-kV-Freileitung)
- Kabelübergangsanlage Neubau
- Trassenachse Bestand (380kV-Freileitung)
- Trassenachse Neubau (Erdkabel & 380kV-Freileitung)
- Trassenachse Bestand (110kV-Freileitung)
- Trassenachse Neubau (110kV-Freileitung)
- Trassenachse Rückbau (110kV-Freileitung)
- Kilometrierung Erdkabelabschnitt
- Schutzstreifen (Neubau Erdkabel und 380kV-Freileitung; Verlegung 110-kV-Freileitung)
- Muffengebäude inkl. Einfassung

Abgrenzungen

- Landkreisgrenze
- Untersuchungsraum Reptilien, Fledermäuse, sonstige Säugetiere
- Untersuchungsraum Libellen, Tagfalter, Heuschrecken, Weichtiere, Käfer, Fische (Entspricht bauzeitlicher Fläche)
- Blattschnittgrenze
- Flurstücksgrenze mit Nummer

* Für eine bessere Lesbarkeit werden bei räumlich nahe gelegenen (unter 5mm) Nachweisen der selben Art und identischen Konflikten nur ein Label aufgeführt.

0 100 200 300 Meter

Referenzsystem: ETRS 1989 UTM Zone 32N
Projektion: Transvers Mercator
Höhensystem: DHHN2016

Datenquelle: © Bayerisches Landesamt für Umwelt (www.lfu.bayern.de)
Geobasisdaten: © GeoBasis-DE / BKG (2023) CC BY 4.0 (www.gdz.bkg.bund.de)

Anlage: 7.3.6
Blatt: 3 / 7

380-kV-Ltg. Altheim - Isar
PFA 1: Altheim - Isar / LH-06-B175

Landschaftspflegerischer Begleitplan

Bestands- und Konfliktplan

Schutzgut Tiere, Pflanzen und die biologische Vielfalt
Fauna
außer Avifauna und Reptilien

Mast Nr. B58/3 - Erdkabel Km. 0,3
Abschnitt UW Altheim - KUA OHU

Planfeststellungsunterlage

Aufgestellt: Bayreuth, _____

Firma:	ifuplan	Maßstab:	1:2.000	Ausgabedatum:	30.04.2024
Region:	Projekt für Umweltschutz und Raumentwicklung GmbH & Co. KG	Einheit:	Meter	Erstellt:	
		Bearb.:	30.04.2024	Prüft:	
		Geop.:	30.04.2024	Erbt:	

Zust.	Änderung	Datum	Name

Behördenvermerk:

tennet



Legende

Artenschutz mit Artkürzel* (Artnamen siehe Zusatzlegende 7.3.4)

- Reptilien
- Fledermäuse
- Sonstige Säugetiere
- Libellen
- Tagfalter
- Heuschrecken
- Weichtiere
- Käfer

Potenzielle Habitatstrukturen

- Käferbaum* (Artnamen siehe Zusatzlegende 7.3.4)
- Fledermaus-Höhlenbaum
- Flächen für Haselmaus

Konflikte

Reptilien

- T3 Baubedingter Verlust von Reptilienindividuen
- T-AR2 Baubedingter Verlust von Habitaten der Zauneidechse und Schlingnatter
- T-AR3 Baubedingter Verlust von Individuen der Zauneidechse und Schlingnatter

Falter*

- T4 Baubedingter Verlust von Schmetterlinghabitaten
- T5 Baubedingter Verlust von Schmetterlingsindividuen

Käfer*

- T6 Baubedingter Verlust von Käferhabitaten
- T7 Baubedingter Verlust von Käferindividuen

Heuschrecken

- T8 Baubedingter Verlust von Heuschreckenhabitaten
- T9 Baubedingter Verlust von Heuschreckenindividuen

Säugetiere

- T-AR13 Baubedingter Verlust von potenziellen Haselmaushabitaten des besonderen Artenschutzes
- T-AR14 Baubedingter Verlust von Haselmausindividuen des besonderen Artenschutzes
- T-AR15 Baubedingter Verlust von Biberhabitaten des besonderen Artenschutzes
- T-AR16 Baubedingter Verlust von Biberindividuen des besonderen Artenschutzes
- T-AR17 Baubedingter Verlust von Fledermausindividuen des besonderen Artenschutzes
- T-AR18 Baubedingter Verlust von Fledermausindividuen durch Störung
- T-AR19 Baubedingter Verlust von Baumhöhlen in Arbeitsfläche mit Zuwegungen

Technische Planung

- Mast Bestand (380kV-Freileitung)
- Mast Neubau (380kV-Freileitung)
- Mast Bestand (110kV-Freileitung)
- Mast Neubau (110kV-Freileitung)
- Mast Rückbau (110kV-Freileitung)
- Bauzeitliche Fläche (Neubau Erdkabel & 380kV-Freileitung; Verlegung 110-kV-Freileitung)
- Kabelbergungsanlage Neubau
- Trassenachse Bestand (380kV-Freileitung)
- Trassenachse Neubau (Erdkabel & 380kV-Freileitung)
- Trassenachse Bestand (110kV-Freileitung)
- Trassenachse Neubau (110kV-Freileitung)
- Trassenachse Rückbau (110kV-Freileitung)
- Kilometrierung Erdkabelabschnitt
- Schutzstreifen (Neubau Erdkabel und 380kV-Freileitung; Verlegung 110-kV-Freileitung)
- Muffengebäude inkl. Einfassung

Abgrenzungen

- Landkreisgrenze
- Untersuchungsraum Reptilien, Fledermäuse, sonstige Säugetiere
- Untersuchungsraum Libellen, Tagfalter, Heuschrecken, Weichtiere, Käfer, Fische (Entspricht bauzeitlicher Fläche)
- Blattschnittgrenze
- Flurstücksgrenze mit Nummer

* Für eine bessere Lesbarkeit werden bei räumlich nahe gelegenen (unter 5mm) Nachweisen der selben Art und identischen Konflikten nur ein Label aufgeführt.

0 100 200 300 Meter

Referenzsystem: ETRS 1989 UTM Zone 32N
 Projektion: Transverse Mercator
 Höhenystem: DHHN2016

Datenquelle: © Bayerisches Landesamt für Umwelt (www.lfu.bayern.de)
 Geobasisdaten: © GeoBasis-DE / BKG (2023) CC BY 4.0 (www.gdz.bkg.bund.de)

Anlage: 7.3.6
 Blatt: 4 / 7

380-kV-Ltg. Altheim - Isar
PFA 1: Altheim - Isar / LH-06-B175

Landschaftspflegerischer Begleitplan

Bestands- und Konfliktplan

Schutzgut Tiere, Pflanzen und die biologische Vielfalt
Fauna
außer Avifauna und Reptilien

Erdkabel Km. 0,0 - Erdkabel Km. 1,6
 Abschnitt UW Altheim - KUA OHU

Planfeststellungsunterlage Behördenvermerk:

Aufgestellt Bayreuth, _____

Firma: ifuplan	Maßstab: 1:2.000	Ausgabedatum: 30.04.2024
Projekt: Institut für Umweltingenieur- und Raumentwicklung GmbH & Co. KG	Erstellt: Pawlik	
	Datum: 30.04.2024	Name: Pawlik
	Geop.: 30.04.2024	Erst: Ebert

Zust.	Andorno	Datum		Name	
-------	---------	-------	--	------	--

tennet



Legende

Artenschutz mit Artkürzel*
(Artnamen siehe Zusatzlegende 7.3.4)

- Reptilien
- Fledermäuse
- Sonstige Säugetiere
- Libellen
- Tagfalter
- Heuschrecken
- Weichtiere
- Käfer

Potenzielle Habitatstrukturen

- Käferbaum* (Artnamen siehe Zusatzlegende 7.3.4)
- Fledermaus-Höhlenbaum
- Flächen für Haselmaus

Konflikte

Reptilien

- T3 Baubedingter Verlust von Reptilienindividuen
- T-AR2 Baubedingter Verlust von Habitaten der Zauneidechse und Schlingnatter
- T-AR3 Baubedingter Verlust von Individuen der Zauneidechse und Schlingnatter

Falter*

- T4 Baubedingter Verlust von Schmetterlingshabitaten
- T5 Baubedingter Verlust von Schmetterlingsindividuen

Käfer*

- T6 Baubedingter Verlust von Käferhabitaten
- T7 Baubedingter Verlust von Käferindividuen

Heuschrecken

- T8 Baubedingter Verlust von Heuschreckenhabitaten
- T9 Baubedingter Verlust von Heuschreckenindividuen

Säugetiere

- T-AR13 Baubedingter Verlust von potenziellen Haselmaushabitaten des besonderen Artenschutzes
- T-AR14 Baubedingter Verlust von Haselmaushabitaten des besonderen Artenschutzes
- T-AR15 Baubedingter Verlust von Biberhabitaten des besonderen Artenschutzes
- T-AR16 Baubedingter Verlust von Biberindividuen des besonderen Artenschutzes

Fledermäuse*

- T-AR17 Baubedingter Verlust von Fledermausindividuen des besonderen Artenschutzes
- T-AR18 Baubedingter Verlust von Fledermausindividuen durch Störung
- T-AR19 Baubedingter Verlust von Baumhöhlen in Arbeitsfläche mit Zuwegungen

Technische Planung

- Mast Bestand (380kV-Freileitung)
- Mast Neubau (380kV-Freileitung)
- Mast Bestand (110kV-Freileitung)
- Mast Neubau (110kV-Freileitung)
- Mast Rückbau (110kV-Freileitung)
- Bauzeitliche Fläche (Neubau Erdkabel & 380kV-Freileitung; Verlegung 110-kV-Freileitung)
- Kabelübergangsanlage Neubau
- Trassenachse Bestand (380kV-Freileitung)
- Trassenachse Neubau (Erdkabel & 380kV-Freileitung)
- Trassenachse Bestand (110kV-Freileitung)
- Trassenachse Neubau (110kV-Freileitung)
- Trassenachse Rückbau (110kV-Freileitung)
- Kilometrierung Erdkabelabschnitt
- Schutzstreifen (Neubau Erdkabel & 380kV-Freileitung; Verlegung 110-kV-Freileitung)
- Muffengehäube inkl. Einfassung

Abgrenzungen

- Landkreisgrenze
- Untersuchungsraum Reptilien, Fledermäuse, sonstige Säugetiere
- Untersuchungsraum Libellen, Tagfalter, Heuschrecken, Weichtiere, Käfer, Fische (Entspricht bauzeitlicher Fläche)
- Blattschnittgrenze
- Flurstücksgrenze mit Nummer

* Für eine bessere Lesbarkeit werden bei räumlich nahe gelegenen (unter 5mm) Nachweisen der selben Art und identischen Konflikten nur ein Label aufgeführt.

0 100 200 300 Meter

Referenzsystem: ETRS 1989 UTM Zone 32N
Projektion: Transverse Mercator
Höhensystem: DHHN2016

Datenquelle: © Bayerisches Landesamt für Umwelt (www.lfu.bayern.de)
Geobasisdaten: © GeoBasis-DE / BKG (2023) CC BY 4.0 (www.gdz.bkg.bund.de)

Anlage: 7.3.6
Blatt: 5 / 7

380-kV-Ltg. Altheim - Isar
PFA 1: Altheim - Isar / LH-06-B175

Landschaftspflegerischer Begleitplan

Bestands- und Konfliktplan

Schutzgut Tiere, Pflanzen und die biologische Vielfalt Fauna außer Avifauna und Reptilien

Erdkabel Km. 1,3 - Erdkabel Km. 2,9
Abschnitt UJ Altheim - KÜA OHU

Planfeststellungsunterlage

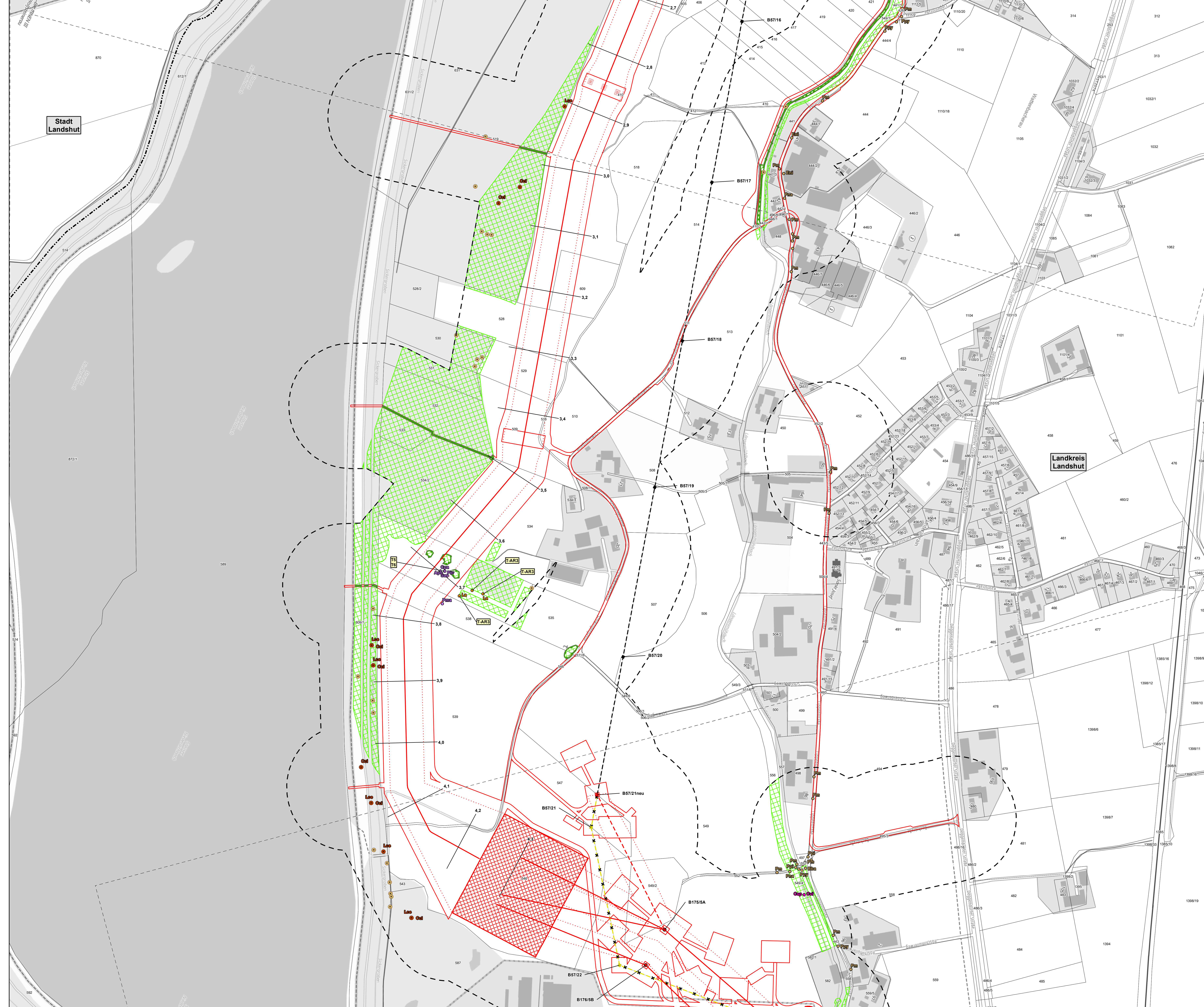
Aufgestellt: Bayreuth, _____

Behördenvermerk:

Firma:	ifuplan	Maßstab:	1:2.000	Ausgabedatum:	30.04.2024
Projekt:	Planfeststellungs- und Raumentwicklungs-GmbH & Co. KG	Erstellt:	Meyer		
		Datum:		Name:	
		Bearb.:	30.04.2024	Pavlik	
		Geop.:	30.04.2024	Ebert	

Zust: Andorno Datum Name

Tennet



- ### Legende
- Artnachweise mit Artkürzel***
(Artnamen siehe Zusatzlegende 7.3.4)
- Reptilien
 - Fledermäuse
 - Sonstige Säugetiere
 - Libellen
 - Tagfalter
 - Heuschrecken
 - Weichtiere
 - Käfer
- Potenzielle Habitatstrukturen**
(Artnamen siehe Zusatzlegende 7.3.4)
- Käferbaum*
 - Fledermaus-Höhlenbaum
 - Flächen für Haselmaus
- Konflikte**
- Reptilien**
- T3 Baubedingter Verlust von Reptilienindividuen
 - T-AR2 Baubedingter Verlust von Habitaten der Zauneidechse und Schlingnatter
 - T-AR3 Baubedingter Verlust von Individuen der Zauneidechse und Schlingnatter
- Falter***
- T4 Baubedingter Verlust von Schmetterlinghabitaten
 - T5 Baubedingter Verlust von Schmetterlingindividuen
- Käfer***
- T6 Baubedingter Verlust von Käferhabitaten
 - T7 Baubedingter Verlust von Käferindividuen
- Heuschrecken**
- T8 Baubedingter Verlust von Heuschreckenhabitaten
 - T9 Baubedingter Verlust von Heuschreckenindividuen
- Säugetiere**
- T-AR13 Baubedingter Verlust von potenziellen Haselmaushabitaten des besonderen Artenschutzes
 - T-AR14 Baubedingter Verlust von Haselmausindividuen des besonderen Artenschutzes
 - T-AR15 Baubedingter Verlust von Biberhabitaten des besonderen Artenschutzes
 - T-AR16 Baubedingter Verlust von Biberindividuen des besonderen Artenschutzes
 - T-AR17 Baubedingter Verlust von Fledermausindividuen des besonderen Artenschutzes
 - T-AR18 Baubedingter Verlust von Fledermausindividuen durch Störung
 - T-AR19 Baubedingter Verlust von Baumhöhlen in Arbeitsfläche mit Zuwegungen
- Fledermäuse***
- T-AR17 Baubedingter Verlust von Fledermausindividuen des besonderen Artenschutzes
 - T-AR18 Baubedingter Verlust von Fledermausindividuen durch Störung
 - T-AR19 Baubedingter Verlust von Baumhöhlen in Arbeitsfläche mit Zuwegungen
- Technische Planung**
- Mast Bestand (380kV-Freileitung)
 - Mast Neubau (380kV-Freileitung)
 - Mast Bestand (110kV-Freileitung)
 - Mast Neubau (110kV-Freileitung)
 - Mast Rückbau (110kV-Freileitung)
 - Bauzeitliche Fläche (Neubau Erdkabel & 380kV-Freileitung; Verlegung 110-kV-Freileitung)
 - Kabelübergangsanlage Neubau
 - Trassenachse Bestand (380kV-Freileitung)
 - Trassenachse Neubau (Erdkabel & 380kV-Freileitung)
 - Trassenachse Bestand (110kV-Freileitung)
 - Trassenachse Neubau (110kV-Freileitung)
 - Trassenachse Rückbau (110kV-Freileitung)
 - Kilometrierung Erdkabelabschnitt
 - Schutzstreifen (Neubau Erdkabel und 380kV-Freileitung; Verlegung 110-kV-Freileitung)
 - Muffengebäude inkl. Einfassung
- Abgrenzungen**
- Landkreisgrenze
 - Untersuchungsraum Reptilien, Fledermäuse, sonstige Säugetiere
 - Untersuchungsraum Libellen, Tagfalter, Heuschrecken, Weichtiere, Käfer, Fische (Entspricht bauzeitlicher Fläche)
 - Blattschnittgrenze
 - Flurstücksgrenze mit Nummer

* Für eine bessere Lesbarkeit werden bei räumlich nahe gelegenen (unter 5mm) Nachweisen der selben Art und identischen Konflikten nur ein Label aufgeführt.

0 100 200 300 Meter

Referenzsystem: ETRS 1989 UTM Zone 32N
Projektion: Transverse Mercator
Höhensystem: DHN2016

Datenquelle: © Bayerisches Landesamt für Umwelt (www.lfu.bayern.de)
Geobasisdaten: © GeoBasis-DE / BKG (2023) CC BY 4.0 (www.gdz.bkg.bund.de)

Anlage: 7.3.6
Blatt: 6 / 7

380-kV-Ltg. Altheim - Isar
PFA 1: Altheim - Isar / LH-06-B175

Landschaftspflegerischer Begleitplan

Bestands- und Konfliktplan

Schutzgut Tiere, Pflanzen und die biologische Vielfalt Fauna außer Avifauna und Reptilien

Erdkabel Km. 2,7 - Mast Nr. B176/5B
Abschnitt UW Altheim - KUA OHU

Planfeststellungsunterlage

Aufgestellt: Bayreuth, _____

Behördenvermerk: _____

Firma: **ifuplan**
Institut für Umweltschutz und Raumentwicklung GmbH & Co. KG

Maßstab: 1:2.000
Echtheit: Meter

Ausgabedatum: 30.04.2024

Bearb.	Datum	Name
Planl.	30.04.2024	Pavlik
Geop.	30.04.2024	Ebert

Zust. Änderung Datum Name

tennet



Legende

Artnachweise mit Artkürzel*
(Artnamen siehe Zusatzlegende 7.3.4)

- Reptilien
- Fledermäuse
- Sonstige Säugetiere
- Libellen
- Tagfalter
- Heuschrecken
- Weichtiere
- Käfer

Potenzielle Habitatstrukturen

- Käferbaum* (Artnamen siehe Zusatzlegende 7.3.4)
- Fledermaus-Höhlenbaum
- Flächen für Haselmaus

Konflikte

Reptilien

- T3 Baubedingter Verlust von Reptilienindividuen
- T-AR2 Baubedingter Verlust von Habitaten der Zauneidechse und Schlingnatter
- T-AR3 Baubedingter Verlust von Individuen der Zauneidechse und Schlingnatter

Falter*

- T4 Baubedingter Verlust von Schmetterlinghabitaten
- T5 Baubedingter Verlust von Schmetterlingindividuen

Käfer*

- T6 Baubedingter Verlust von Käferhabitaten
- T7 Baubedingter Verlust von Käferindividuen

Heuschrecken

- T8 Baubedingter Verlust von Heuschreckenhabitaten
- T9 Baubedingter Verlust von Heuschreckenindividuen

Technische Planung

- Mast Bestand (380kV-Freileitung)
- Mast Neubau (380kV-Freileitung)
- Mast Bestand (110kV-Freileitung)
- Mast Neubau (110kV-Freileitung)
- Mast Rückbau (110kV-Freileitung)
- Bauzeitliche Fläche (Neubau Erdkabel & 380kV-Freileitung; Verlegung 110-kV-Freileitung)
- Kabelübergangsanlage Neubau
- Trassenachse Bestand (380kV-Freileitung)
- Trassenachse Neubau (Erdkabel & 380kV-Freileitung)
- Trassenachse Bestand (110kV-Freileitung)
- Trassenachse Neubau (110kV-Freileitung)
- Trassenachse Rückbau (110kV-Freileitung)
- Kilometrierung Erdkabelabschnitt
- Schutzstreifen (Neubau Erdkabel und 380kV-Freileitung; Verlegung 110-kV-Freileitung)
- Muffengehäube inkl. Einfassung

Abgrenzungen

- Landkreisgrenze
- Untersuchungsraum Reptilien, Fledermäuse, sonstige Säugetiere
- Untersuchungsraum Libellen, Tagfalter, Heuschrecken, Weichtiere, Käfer, Fische (Entspricht bauzeitlicher Fläche)
- Blattschnittgrenze
- Flurstücksgrenze mit Nummer

* Für eine bessere Lesbarkeit werden bei räumlich nahe gelegenen (unter 5mm) Nachweisen der selben Art und identischen Konflikten nur ein Label aufgeführt.

0 100 200 300 Meter

Referenzsystem: ETRS 1989 UTM Zone 32N
Projektion: Transverse Mercator
Höhensystem: DHHN2016

Datenquelle: © Bayerisches Landesamt für Umwelt (www.lfu.bayern.de)
Geobasisdaten: © GeoBasis-DE / BKG (2023) CC BY 4.0 (www.gdz.bkg.bund.de)

Anlage: 7.3.6
Blatt: 7 / 7

380-kV-Ltg. Altheim - Isar
PFA 1: Altheim - Isar / LH-06-B175

Landschaftspflegerischer Begleitplan

Bestands- und Konfliktplan

Schutzgut Tiere, Pflanzen und die biologische Vielfalt Fauna außer Avifauna und Reptilien

Erdkabel Km. 4,1 - Mast Nr. B57/26
Abschnitt UJW Altheim - KÜA OHU

Landkreis Landshut

Planfeststellungsunterlage

Aufgestellt: Bayreuth,

Firma:	ifuplan	Maßstab:	1:2.000	Ausgabedatum:	30.04.2024
Region:	Regio für Umweltschutz und Raumentwicklung GmbH & Co. KG	Einheit:	Meter		
		Bearb.:	30.04.2024	Prüf.:	Pavlik
		Gepr.:	30.04.2024	Erst:	

Zust.	Änderung	Datum	Name

Tennet