



Projekt
**Ersatzneubau der
110-kV-Leitung Neustadt an der Donau,
Ltg.-Nr. B63C**

Landkreis
Eichstätt, Kelheim

Regierungsbezirk
Oberbayern, Niederbayern

Anlage 4 – 1 – 2

**Bestands- und Maßnahmenplan
(M = 1:2000)**

zum Planfeststellungsverfahren gemäß § 43 EnWG

Träger des Vorhabens:
Bayernwerk Netz GmbH
Lilienthalstraße 7
93049 Regensburg

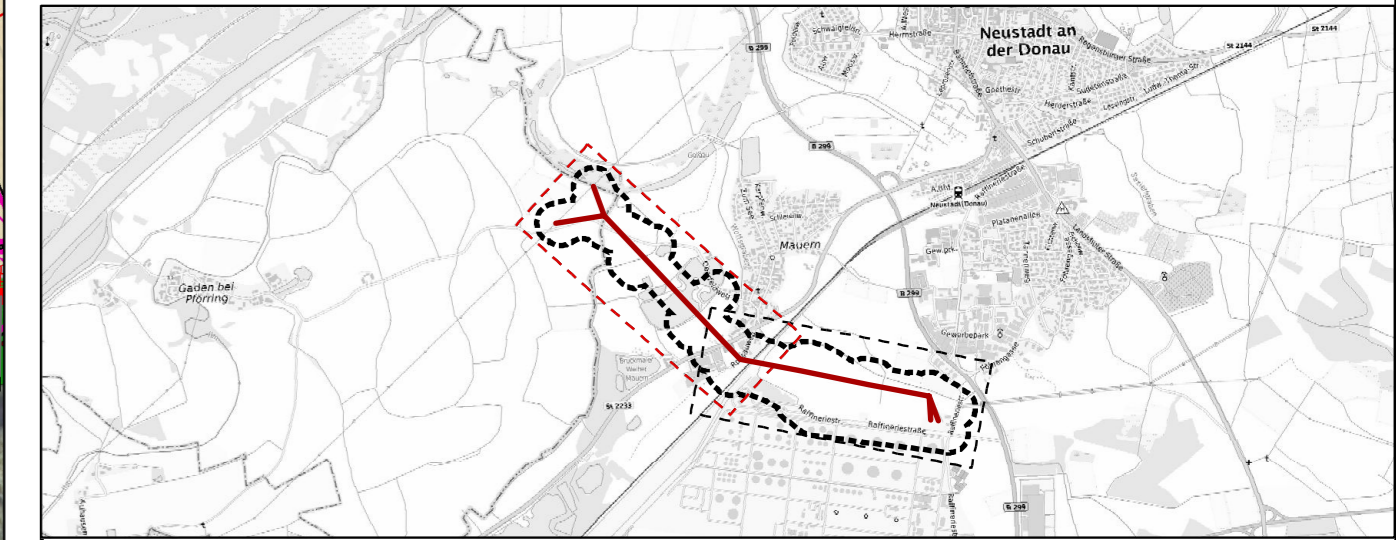
Verfasser des Entwurfs:
**ifuplan – Institut für Umweltpla-
nung und Raumentwicklung GmbH
& Co. KG**
Amalienstraße 79
80799 München

BESTANDS- UND MAßNAHMENPLAN

Ersatzneubau der
110-kV-Leitung Neustadt an der Donau
Ltg.-Nr. B63C

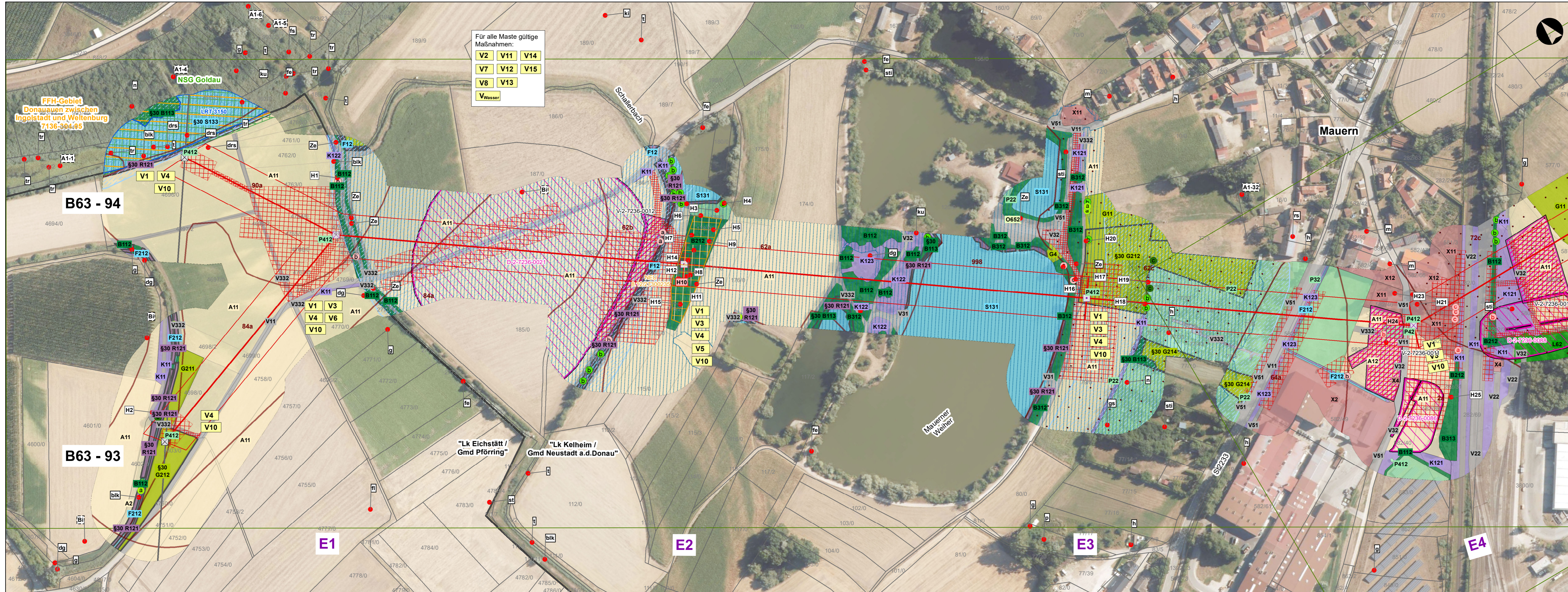
Mast Nr. 93/94 (B63) - Mast Nr. E4

Geobasisdaten © Bayerische Vermessungsverwaltung
Datenquelle Schutzgebiete : Bayerisches Landesamt für Umwelt, www.lfu.bayern.de



© Bundesamt für Kartographie und Geodäsie 2023, Datenquellen: https://sg.geodatenzentrum.de/web_public/Datenquellen_TopPlus_Open.pdf

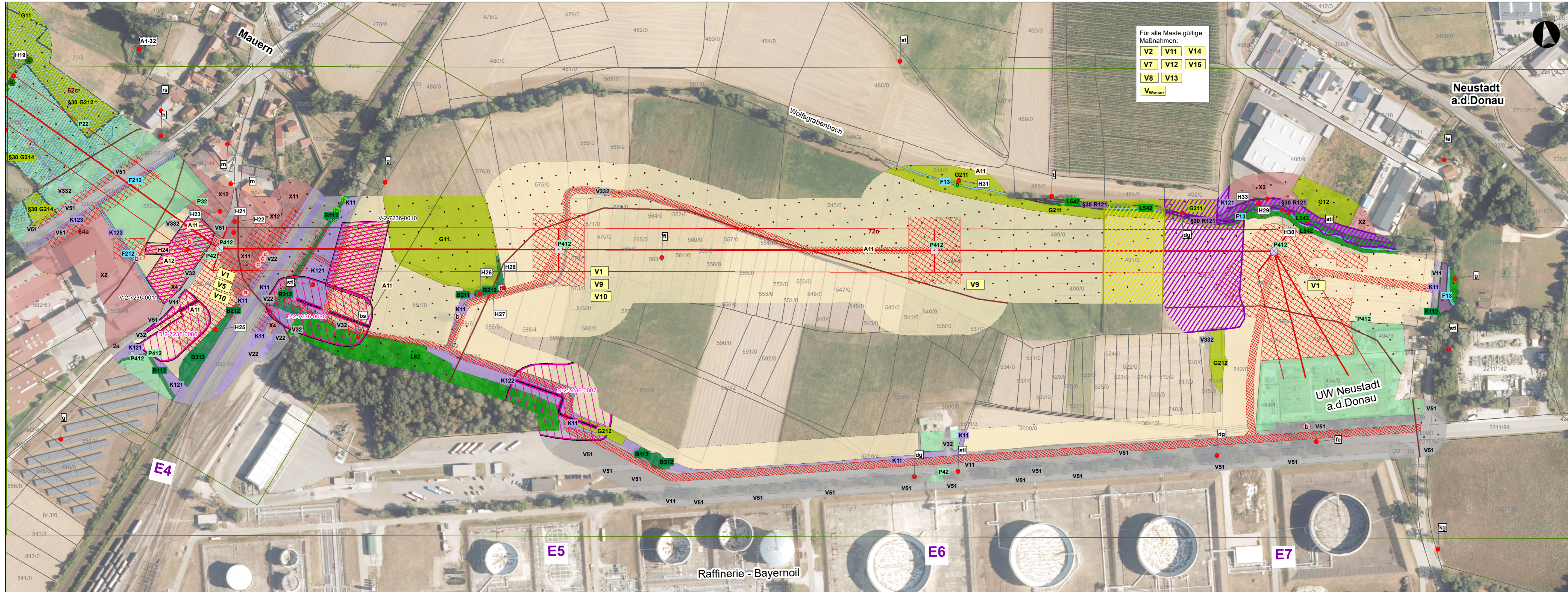
Planfeststellungsunterlage		Satzungsgemäß ausgelegt in der Zeit vom bis	
Aufgestellt Regensburg, 12.04.2024		Zeit und Ort der Auslegung sind vor Auslegung ortsüblich bekannt gemacht worden	
i. A. T. Schneider		i. A. F. Fortmann-Gutkowski	
Firma ifuplan GmbH & Co.KG München	Maßstab: 1 : 2000	Einheit: Meter	Planfeststellungsbehörde
	Datum	Name	
	Bearb. Mrz 2024	Sch	
	Gepr. Mrz 2024	Mil	
	Klassifizierung:	öffentlich	
	Zustand:		
bayernwerk netz			
Index	Änderung	Datum	Name



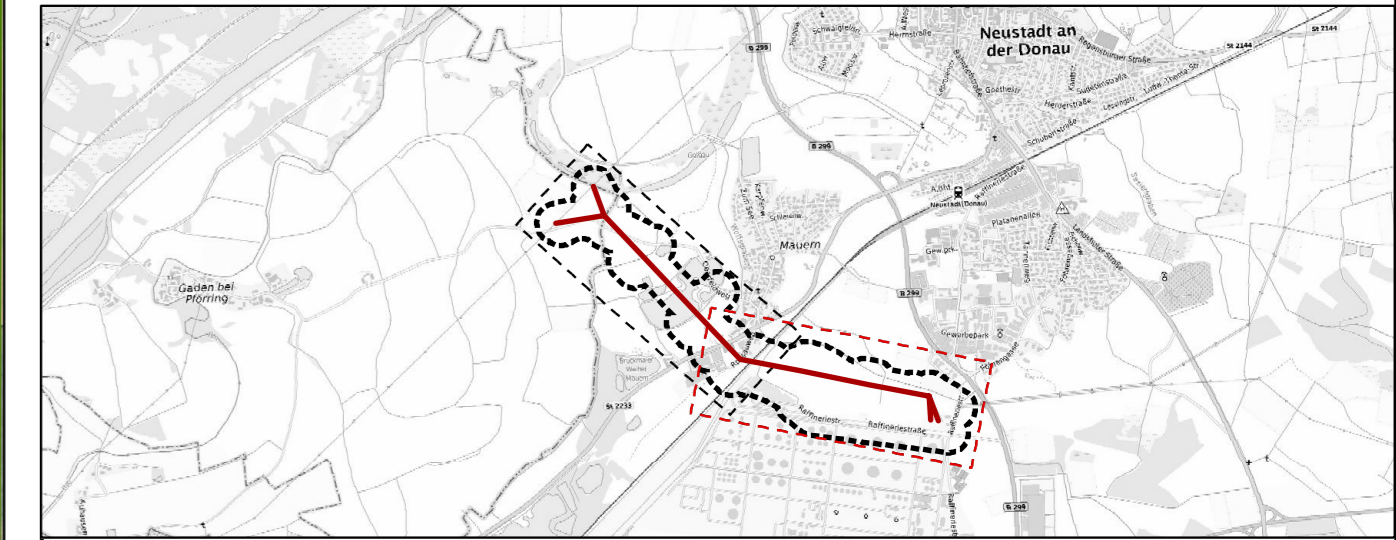
BESTANDS- UND MAßNAHMENPLAN

Ersatzneubau der
110-kV-Leitung Neustadt an der Donau
Ltg.-Nr. B63C

Mast Nr. E4 - UW Neustadt



Geobasisdaten © Bayerische Vermessungsverwaltung
Datenquelle Schutzgebiete : Bayerisches Landesamt für Umwelt, www.lfu.bayern.de



© Bundesamt für Kartographie und Geodäsie 2023, Datenquellen: https://sg.geodatenzentrum.de/web_public/Datenquellen_TopPlus_Open.pdf

Planfeststellungsunterlage		Satzungsgemäß ausgelegt in der Zeit vom bis	
Aufgestellt Regensburg, 12.04.2024		Zeit und Ort der Auslegung sind vor Auslegung ortsüblich bekannt gemacht worden	
i. A. T. Schneider		Gemeinde:	
Firma ifuplan GmbH & Co.KG München	Maßstab: 1 : 2000	Einheit: Meter	Dienststempel/Unterschrift
	Datum	Name	
	Bearb. Mrz 2024	Sch	
	Gepr. Mrz 2024	Mil	
	Klassifizierung:	öffentlich	Planfeststellungsbehörde
	Zustand:		
bayernwerk netz			
Index	Änderung	Datum	Name

LEGENDE

Biotoptypen

Table with 2 columns: Code (A1, A11, A12, A2) and Description (Acker, Felder, Bewirtschaftete Äcker, etc.)

B - Feldgehölze, Hecken, Gebüsche, Gehölzkulturen

Table with 2 columns: Code (B1, B112, B113, B2, B211, B212) and Description (Gebüsche und Hecken, Mesophiles Gebüsch, etc.)

Table with 2 columns: Code (B3, B311, B312, B313) and Description (Einzelbäume, Baumreihen, Baumgruppen, etc.)

F - Fließgewässer

Table with 2 columns: Code (F1, F12, F13, F2, F212) and Description (Natürlich entstandene Fließgewässer, Stark veränderte Fließgewässer, etc.)

G - Grünland (Dauergrünland)

Table with 2 columns: Code (G1, G11, G12, G2, G212, G214, G4) and Description (Intensivgrünland, Extensivgrünland, etc.)

K - Ufersäume, Säume, Ruderal- und Staudenfluren

Table with 2 columns: Code (K1, K11, K121, K122, K123) and Description (Ufersäume, Säume, Ruderal- und Staudenfluren, etc.)

L - Laub(misch)wälder

Table with 2 columns: Code (L5, L542, L6, L62) and Description (Standortgerechte Auenwälder, Sonstige gewässerbegleitende Wälder, etc.)

O - Felsen, Block- und Schutthalden, Geröllfelder, vegetationsfreie, -arme offene Bereiche

Table with 2 columns: Code (O6, O652) and Description (Abgrabungs- und Aufschüttungsflächen, Deponien, etc.)

P - Freiflächen des Siedlungsbereichs

Table with 2 columns: Code (P2, P22, P3, P32, P4, P412, P42, P44) and Description (Privatgärten und Kleingartenanlagen, Sport-/Spiel-/Erholungsanlagen, etc.)

R - Röhrichte und Großseggenriede

Table with 2 columns: Code (R1, R121) and Description (Großröhrichte, Schilf-Wasserröhrichte)

S - Stillgewässer

Table with 2 columns: Code (S1, S131, S133) and Description (Natürliche bis naturferne Stillgewässer, Eutrophe Stillgewässer, etc.)

V - Verkehrsfläche

Table with 2 columns: Code (V1, V11, V2, V22, V3, V31, V32, V332, V5, V51) and Description (Verkehrsflächen des Straßen- und Flugverkehrs, Gleisanlagen, etc.)

X - Siedlungsbereich, Industrie-, Gewerbe- und Sondergebiete

Table with 2 columns: Code (X1, X11, X12, X2, X4) and Description (Siedlungsbereiche, Dorf-, Kleinsiedlungs- und Wohngebiete, etc.)

§ 30 Kennzeichnung nach § 30 BNatSchG und Art. 23 BayNatSchG geschützten Flächen

Kennzeichnung BNT Kartierung Flächendeckende Kartierung der Eingriffsbereiche (Trassenachse, Schutzstreifen, Maststandorte) plus 50 m Puffer beidseits der Trassenachse...

Schutzgebietsausweisungen

Table with 2 columns: Code (FFH Gebiet mit ID, Naturschutzgebiet mit Name, FFH Lebensraumtyp mit Nr.) and Description

Überschwemmungsgebiete

Table with 2 columns: Code (Überschwemmungsgebiet - festgesetzt, Überschwemmungsgebiet - vorläufig gesichert)

Kompensationsflächen Dritter

Table with 2 columns: Code (umgesetzte Kompensationsmaßnahme, ausstehende Kompensationsmaßnahme)

Boden

Table with 2 columns: Code (Altlasten mit ID, Moorboden) and Description

92 Bodentyp mit Nr. (Sortiert nach Vorkommen (absteigend))

Table with 2 columns: Code (2a, 72c, 84a, 62c, 62a, 90a, 998, 62b, 64a, 91a, 1a) and Description (Fast ausschließlich Braunerde aus Lehm...

Nachrichtlich

Grenzen gemäß Festlegung der Bundesländer

Table with 2 columns: Code (Landkreis/ Gemeinde, Flurstück mit Nr.) and Description

Leitungsplanung

Table with 2 columns: Code (Bestand, Ersatzneubau - Abspannmast, Ersatzneubau - Tragmast)

Table with 2 columns: Code (B63, B63C, Schutzzone) and Description (Arbeitsfläche (Schutzgerüst, Windenplatz, Mastprovisorien), Zuwegung, Blattschnitt der techn. Planung)

Planungsrelevante Artengruppen

Nachweis einer Art

nachgewiesene/potenzielle Artengruppen bzw. Arten

Table with 2 columns: Code (Am, drs, Bi, H, Ze, A1-x) and Description (Artnamen der Brutvögel, Biber, Habitatbäume für Fledermäuse, Zauneidechse, Kleiner Wasserfrosch)

nachgewiesene beeinträchtigte Artengruppen/Arten

Betroffene Einzelbäume

Table with 2 columns: Code (a, b, c) and Description (B311, B312, B313)

Maßnahmenummer und Beschreibung

Table with 2 columns: Code (V 2, V 7, V 8, V 11, V 12, V 13, V 14, V 15, V Wasser) and Description (Zeitlicher Biotopschutz, Schutz der Gewässer, etc.)

Vermeidungsmaßnahmen - Mastspezifisch

Table with 2 columns: Code (V 1, V 3, V 4, V 5, V 6, V 9, V 10) and Description (Errichtung von Bauzäunen, Reptilienschutzzaun, etc.)

Table with 2 columns: Code (blk, bs, dg, fs, fe, g, gs, h, kg, ku, m, mb, n) and Description (Species names: Luscinia svecica, Dendrocopos major, etc.)

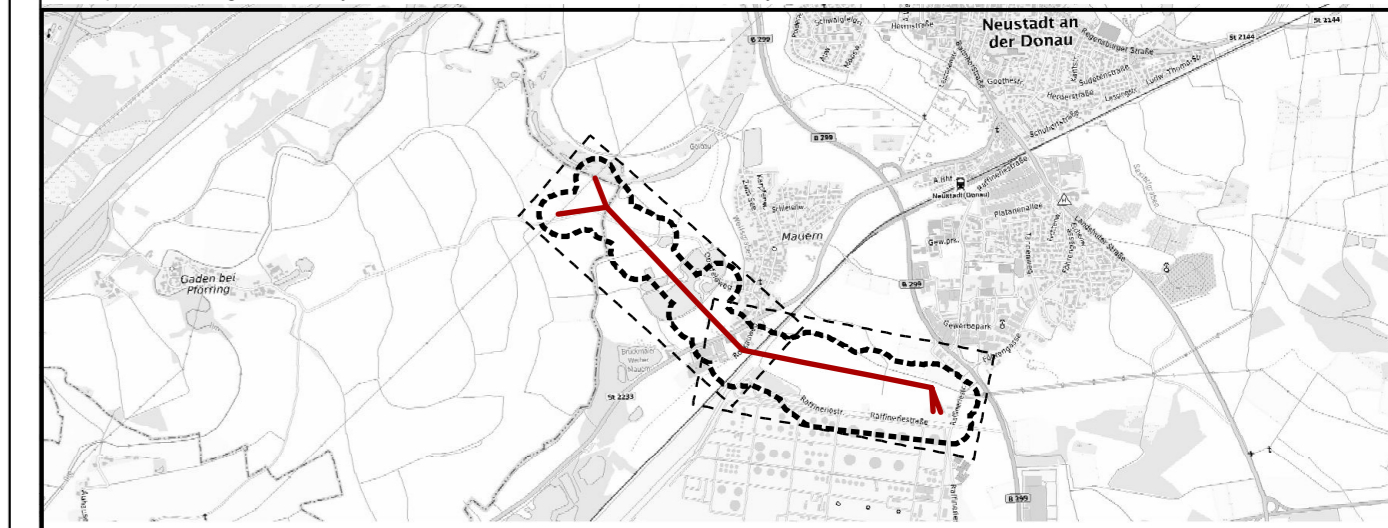
Anlage 4-2-2-3

BESTANDS- UND MAßNAHMENPLAN

Ersatzneubau der 110-kV-Leitung Neustadt an der Donau Ltg.-Nr. B63C

Legende

Geobasisdaten © Bayerische Vermessungsverwaltung, Datenquelle Schutzgebiete : Bayerisches Landesamt für Umwelt, www.lfu.bayern.de



© Bundesamt für Kartographie und Geodäsie 2023, Datenquellen: https://sg.geodatenzentrum.de/web_public/Datenquellen_TopPlus_Open.pdf

Planfeststellungsunterlagen form including date (12.04.2024), company (ifuplan GmbH & Co.KG), and official stamps/signatures.