

Biotoptypen und Nutzungstypen lt. Biotopwertliste zur Anwendung der BayKomV

Gewässer	
F14 FW3260	Mäßig veränderte Fließgewässer
S22	Sonstige naturfremde bis künstliche Stillgewässer
Q11	Künstlich gefasste Quellen und Quellbereiche, naturfern
Q12	Künstlich gefasste Quellen und Quellbereiche mit naturnäher Entwicklung
Äcker, Grünland, Ruderalfluren	
A11	Intensiv bewirtschaftete Äcker ohne oder mit stark verarmter Segelvegetation
G11	Intensivgrünland
G12	Intensivgrünland, brachgefallen
G211	Mäßig extensiv genutztes, artenarmes Grünland
G212	Mäßig extensiv genutztes, artenreiches Grünland
G213	Artenarmes Extensivgrünland
G214 GE00BK	Artenreiches Extensivgrünland
G215	Mäßig extensiv bis extensiv genutztes Grünland, brachgefallen
G21	Mäßig extensiv bis extensiv genutztes Grünland frischer bis mäßig trockener Standorte
G221	Mäßig artenreiche seggen- oder binsenreiche Feucht- und Nasswiesen
G221 GN00BK	Mäßig artenreiche seggen- oder binsenreiche Feucht- und Nasswiesen; § 30
G222	Artenreiche seggen- oder binsenreiche Feucht- und Nasswiesen; § 30
G331 GO00BK	Artenarme oder brachgefallene Borstgrasrasen; § 30
G332 GO6230*	Artenreiche Borstgrasrasen; § 30
K11	Artenarme Säume und Staudenfluren
K123	Mäßig artenreiche Säume und Staudenfluren nasser Standorte
K123 GH00BK	Mäßig artenreiche Säume und Staudenfluren nasser Standorte; § 30
GH6430	Artenreiche Säume und Staudenfluren frischer bis mäßig trockener Standorte
Z111	Zwergstrauch und Ginsterheiden, geschädigt
Steinstrukturen, vegetationsarme Flächen	
O21	Lesesteinriegel

Schutzgebiete, kartierte Biotope, gesetzlich geschützte Biotope

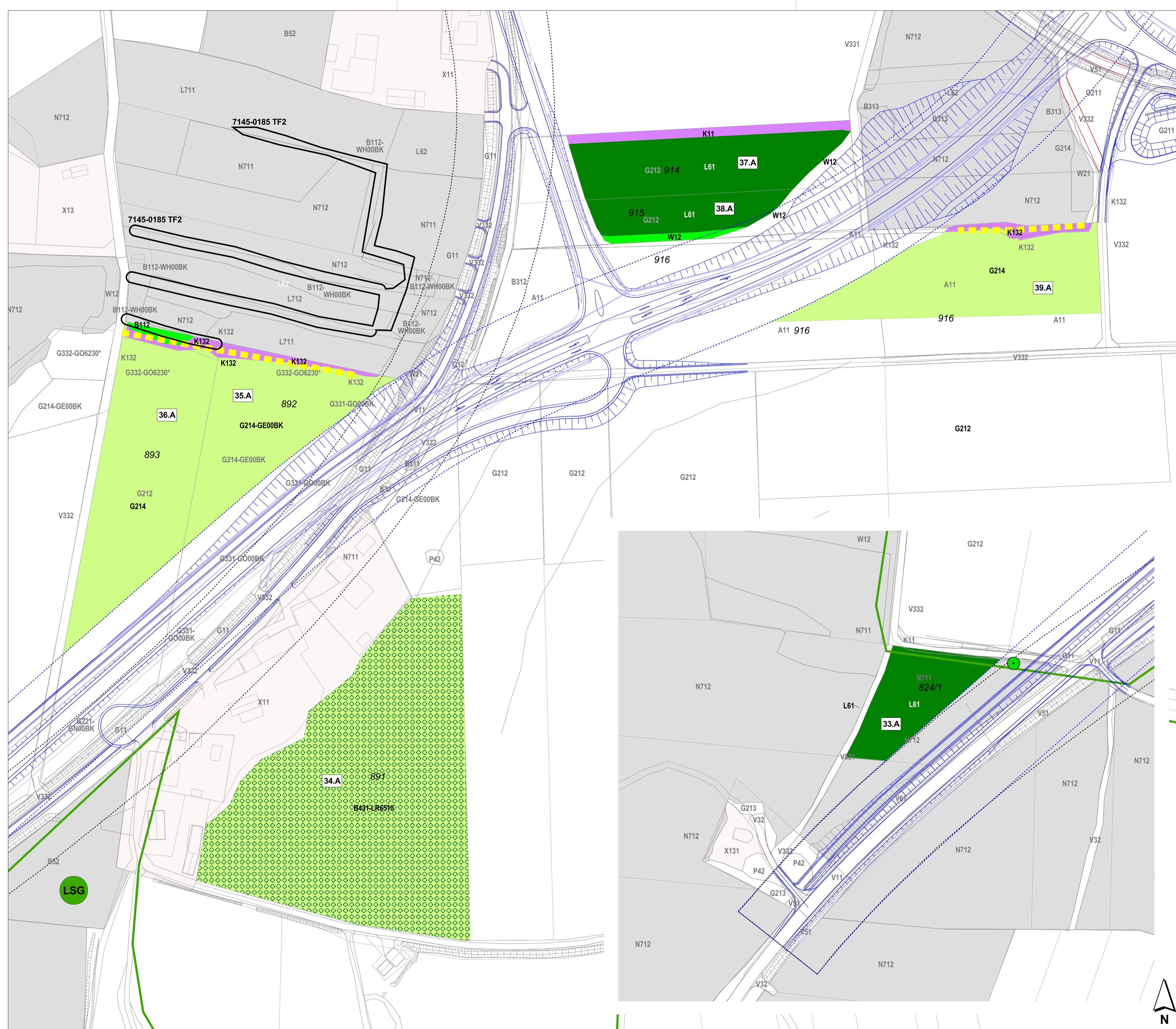
FFH	FFH-Gebiet 7045-37 „Oberlauf des Regens und Nebenbäche“
LSG	Landschaftsschutzgebiet „Bayerischer Wald“

Technische Planung

--- (blau gestrichelt)	Außengrenze der Baustelleneinrichtungsflächen	---	Rückbau, Entsiegelung
--- (blau)	Planung OU Kirchberg	---	REG12 Bestand

Wälder und Gehölzstrukturen	
B112 WH00BK	Mesophile Gebüsch/mesophile Hecken
W12	Waldmäntel frischer bis mäßig trockener Standorte
W21	Vorwälder auf natürlich entwickelten Böden
B211 WO00BK	Feldgehölze mit überwiegend einheimischen, standortgerechten Arten, junge Ausprägung
B212 WO00BK	Feldgehölze mit überwiegend einheimischen, standortgerechten Arten, mittlere Ausprägung
B311	Einzelbäume/Baumreihen/Baumgruppen mit überwiegend einheimischen, standortgerechten Arten, junge Ausprägung
B312	Einzelbäume/Baumreihen/Baumgruppen mit überwiegend einheimischen, standortgerechten Arten, mittlere Ausprägung
B313	Einzelbäume/Baumreihen/Baumgruppen mit überwiegend einheimischen, standortgerechten Arten, alte Ausprägung
B321	Einzelbäume/Baumreihen/Baumgruppen mit überwiegend gebietsfremden Arten, junge Ausprägung
B322	Einzelbäume/Baumreihen/Baumgruppen mit überwiegend gebietsfremden Arten, mittlere Ausprägung
B52	Baumschulen, Obstplantagen und -kulturen
L512	Quellrinnen-, Bach- und Flussauenwälder, mittlere Ausprägung
L512 WA91ED*	Quellrinnen-, Bach- und Flussauenwälder, mittlere Ausprägung; FFH-LRT; § 30
L62	Sonstige standortgerechte Laub(misch)wälder, mittlere Ausprägung
L711	Nicht standortgerechte Laub(misch)wälder einheimischer Baumarten, junge Ausprägung
L712	Nicht standortgerechte Laub(misch)wälder einheimischer Baumarten, mittlere Ausprägung
N711	Strukturarme Altersklassen-Nadelholzforste, junge Ausprägung, teilweise Schlagflur nach Kahlschlag
N712	Strukturarme Altersklassen-Nadelholzforste, mittlere Ausprägung, teilweise Schlagflur nach Kahlschlag
N722	Strukturreiche Nadelholzforste, mittlere Ausprägung
Siedlungsbereiche, Industrie- und Gewerbeflächen	
P42	Land- und forstwirtschaftliche Lagerflächen
X11	Dorf-, Kleinsiedlungs- und Wohngebiete
X131	Historische Gebäudekomplexe
X13	Sonstige Siedlungsfläche

Kartiertes Biotop der amtlichen Biotopkartierung Bayern, mit Nummer und ggf. Teilfläche



Zielzustand der Biotoptypen und Nutzungstypen lt. Biotopwertliste auf den Ausgleichsflächen	
Gewässer	
Q12	Künstlich gefasste Quellen und Quellbereiche mit naturnäher Entwicklung
Extensives Grünland, Ruderalfluren	
G214	Artenreiches Extensivgrünland
G214 GH00BK	Streuoebestände im Komplex mit intensiv bis extensiv genutztem Grünland, junge Ausbildung
G221 GN00BK	Mäßig artenreiche seggen- oder binsenreiche Feucht- und Nasswiesen; § 30
G222	Artenreiche seggen- oder binsenreiche Feucht- und Nasswiesen; § 30
K11	Artenarme Säume und Staudenfluren
K132	Artenreiche Säume und Staudenfluren frischer bis mäßig trockener Standorte
K132 GH00BK	Artenreiche Säume und Staudenfluren frischer bis mäßig trockener Standorte mit Obstbaumreihe
K123 GH6430	Mäßig artenreiche Säume und Staudenfluren nasser Standorte; § 30 und FFH-LRT
Wälder und Gehölzstrukturen	
B112	Mesophile Gebüsch/mesophile Hecken
W12	Waldmäntel frischer bis mäßig trockener Standorte
B212	Feldgehölze mit überwiegend einheimischen, standortgerechten Arten, mittlere Ausprägung
L513	Quellrinnen-, Bach- und Flussauenwälder, alte Ausprägung
L61	Sonstige standortgerechte Laub(misch)wälder, junge Ausprägung
L62	Sonstige standortgerechte Laub(misch)wälder, mittlere Ausprägung
Verkehrsflächen	
---	Rad-/Fußwege und Wirtschaftswege, unbefestigt, nicht bewachsen
---	Rad-/Fußwege und Wirtschaftswege, unbefestigt, bewachsen
---	Kollisionsgefährdete Fledermausarten werden mit Leitpflanzen (Bäume) zu einer sicheren Querung hingeleitet

Maßnahmen zur Fauna auf den Ausgleichsflächen

Steinstrukturen, vegetationsarme Flächen

Strukturaneicherung für Reptilien: Einbringung von Lesesteinen und Totholz

Kollisionsgefährdete Fledermausarten werden mit Leitpflanzen (Bäume) zu einer sicheren Querung hingeleitet

Dipl.-Ing. (FH) Yvonne Sommer
BÜRO FÜR LANDSCHAFTSÖKOLOGIE
 Am Dorfbach 8, 94107 Untergriesbach
 Tel. 08593/3728035, mobil 0170/3630620

Staatliches Bauamt Passau Servicestelle Deggendorf

Bräugasse 13
 94459 Deggendorf
 Tel.: 0991/386-0, Fax 0991/386-199, E-Mail: poststelle@stbpa.bayern.de

bearbeitet:	Aug. 21	Y. Sommer
gezeichnet:	Aug. 21	Y. Sommer
geprüft:	Sep. 21	
PSP Nr.:		
PSP Bez.:		
Dateiname:		

3		
2		
1		
Nr.	Art der Änderung	Datum

FESTSTELLUNGSENTWURF

Straßenbauverwaltung	Unterlage / Blatt-Nr.: 9.2.2
Freistaat Bayern	Maßnahmenplan Ausgleich, Teil 1 (Süd)
Straße/Abschnitt/Station: REG 12 Abschnitt 100_Station 0,540 bis Abschnitt 130_Station 0,220	Maßstab 1 : 1.000
PROJIS-Nr.:	
Kreisstraße REG12 - Hangenleithen - Richnach (B85)	
Ortsumgebung Kirchberg - südlicher Bauabschnitt	
Bau-km 0-123,931 bis 2+630,000	
aufgestellt: Staatliches Bauamt Passau	
Deggendorf, den 29.04.2022	 Kurt Stimpfl, BauDirektor